

2015年11月10日
日本郵便株式会社
名工建設株式会社

「JPタワー名古屋」11月11日竣工

中部圏最大級の複合ビルが名駅一丁目1番1号に誕生
商業施設「KITTE名古屋」は2016年6月17日開業予定

日本郵便株式会社（東京都千代田区、代表取締役社長 高橋 亨）及び名工建設株式会社（愛知県名古屋市中村区、代表取締役社長 野田 豊範）は、所有する敷地（愛知県名古屋市中村区名駅一丁目1番1号）において建設を進めてきました「JPタワー名古屋」が、2015年11月11日（水）に竣工する運びとなりましたので、お知らせします。

「JPタワー名古屋」は、名駅一丁目1番1号に誕生する中部圏最大級の複合ビルです。

2010年12月に都市再生特別地区としての都市計画決定を受け、名駅エリアの機能更新（賑わいネットワーク形成、交通結節点としてのターミナル機能強化等）における重要プロジェクトとして2013年7月から新築工事を開始し、当初計画どおり2015年11月に竣工することとなりました。同年12月からオフィステナントの入居を開始し、順次施設の開業を経て、2017年4月に全面開業を予定しています。

オフィス棟と駐車場棟の2棟で構成され、オフィス棟の5階から39階には高品位・高機能を追求したオフィスフロアを配置します。低層部分には商業施設「KITTE名古屋」や、郵便局、ゆうちょ銀行、ホール&カンファレンスを設置。1階から3階に3層吹抜けのアトリウムを設けて、イベント開催等により情報発信を行います。また、並木の続く歩行者空間の整備や、駐車場棟における緑化などにより、街に緑溢れる空間を創出します。

2階のオフィスエントランスからJR名古屋駅までは貫通通路で直結予定であり、さらに地下通路より名鉄・近鉄・市営地下鉄各線へも接続するなど、利便性の高いアクセスを実現します。

あわせて、「JPタワー名古屋」内に設置する商業施設「KITTE名古屋」の開業予定日を2016年6月17日（金）とします。

名古屋大都市圏の中心地として日々開発が進み、また将来のリニア中央新幹線の開通（予定）に向けて、ますます注目度の増している名駅エリアにおいて、「JPタワー名古屋」は、“人と人をつなぎ、地域の活力をつくる”オフィスや“人とモノ・コトをつなぎ、暮らしに彩りをつくる”商業施設などを通じて、人や文化が集結する新しい出会いとコミュニケーションの場を創出し、名駅エリアの繁栄と賑わいの創出、地域の価値向上に貢献してまいります。

以上

<お問い合わせ先>

◇本件全般に関するお問い合わせは、下記のお問い合わせ先へお願いします。

【報道関係の方のお問い合わせ先】	【報道関係以外の方のお問い合わせ先】
日本郵便株式会社 経営企画部 広報室 報道担当 電話：03-3504-9798（直通）	日本郵便株式会社 不動産部 ビル運営室 電話：03-3504-4204（直通）

◇名工建設株式会社に関するお問い合わせは、下記のお問い合わせ先へお願いします。

名工建設株式会社 総務部 電話：052-589-1501（直通）

1 「JPタワー名古屋」フロア構成及び開業時期

■フロア構成

【オフィス棟】

5-39F : オフィスフロア

3F : 「JPタワー名古屋 ホール&カンファレンス」

B1-3F : 「KITTE名古屋」

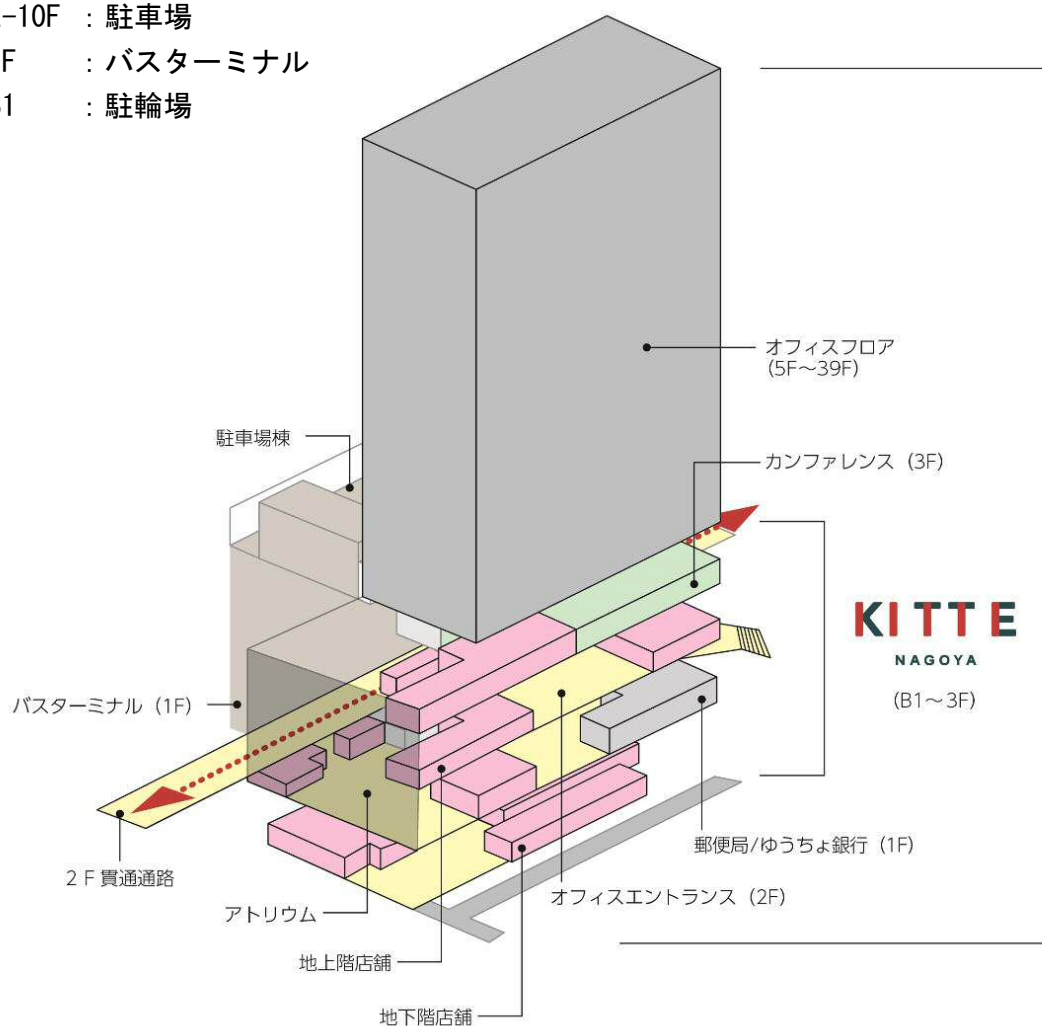
1F : 「名古屋中央郵便局」、「ゆうちょ銀行名古屋中央店」

【駐車場棟】

2-10F : 駐車場

1F : バスターミナル

B1 : 駐輪場



■開業時期（予定）

時期	項目
2015年11月	「JPタワー名古屋」竣工
2015年12月	オフィステナント入居開始 ／ 「名古屋中央郵便局」、「ゆうちょ銀行名古屋中央店」営業開始
2016年6月	商業施設「KITTE名古屋」開業 ／ 「JPタワー名古屋 ホール&カンファレンス」開業
2017年4月	「JPタワー名古屋」全面開業

※上記は予定であり、今後変更となる場合があります。

2 オフィスフロアの特徴

名古屋大都市圏の中心地区である名駅一丁目 1 番 1 号という立地に加えて、JR名古屋駅とは貫通通路で 2 階のオフィスエントランスにつながる予定であり、さらに駐車場についても 2 階から貫通通路でダイレクトに往来できるなど、アクセス性の優れたオフィスです。

基準階のフロアは、エリア最大級となるワンフロア約 700 坪の使いやすい整形・無柱空間とし、グリッド式の LED 照明や個別空調システムを採用しているため、柔軟なレイアウトが可能となっています。最小貸付面積は約 39 坪で、小規模オフィスのニーズにも対応します。

安心と安全を確保するために、地震の揺れを軽減する粘性体制振壁や新合金ダンパー等の制振装置を各階に設置した制振構造とし、高い耐震性能を確保しました。さらに、停電時に 48 時間以上の電力供給を行う非常用発電機の設置、井戸水の水源としての活用、備蓄倉庫の整備などにより、災害時における事業継続計画（BCP）を支援します。

また、高断熱外壁（Low-E ペアガラス）や自然換気システムといった環境負荷を軽減する外装計画に加え、省エネ機器の設置や水処理システムの導入、ステップガーデンの緑化、さらに駐車場棟における太陽光発電パネルの設置、風力発電、屋上緑化・壁面緑化など、次世代のオフィスに求められるさまざまな視点からのきめ細やかな環境対策を行います。



オフィスエントランス



オフィスフロア

■オフィスサポートフロア

13 階をオフィステナント用の共用フロアとし、貸会議室、食堂、ラウンジ、カフェ、ミニコンビニなど、オフィスワーカーをサポートする充実した機能を集約します。

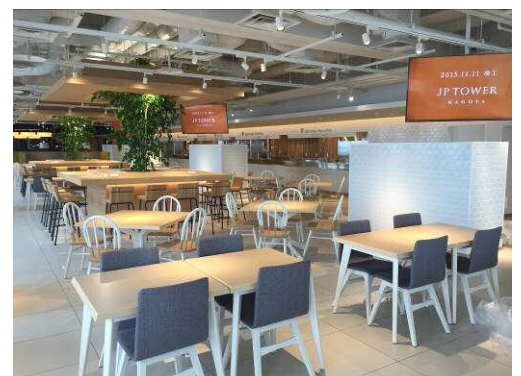
貸会議室は大小さまざまなスタイルの合計 18 種類の部屋をご用意。部屋ごとに異なる香りやインテリアを備えるほか、和風タイプの部屋もお選びいただけるなど、用途に応じた多様なニーズに対応します。

食堂においては、健康に配慮した定食など、ニーズを先取りしたメニュー構成と、リーズナブルな価格構成、ワークスタイルにマッチした営業時間などにより、食の充実とランチタイムの効率化を実現します。

さらに、コンシェルジュサービスの提供も行い、各種手配や予約代行などを行います。



貸会議室



食堂

3 「KITTE名古屋」概要

「KITTE名古屋」は、「JPタワー名古屋」の地下1階から3階に配置される約3,700㎡の商業施設です。約40店舗（予定）のショップ&レストランと、1階から3階の各商業フロアを縦につなぐアトリウムで構成されます。

アトリウムは回遊導線の中心となり訪れる人々を迎え入れるとともに、トップライトや透明感のあるガラスファサードにより自然光をふんだんに取り入れ、開放感あふれる明るい内部空間を形成します。

出店店舗については、コンセプトである『「名古屋を」伝える、『名古屋に』伝える』を基に、普段使いのしやすいオープン型飲食店や特別な時間を演出する大型飲食店、トレンド感のあるカフェ・ダイニングなどバリエーション豊かな飲食店舗のほか、つい買って帰りたくなくなるご褒美やお土産などが集まる食物販、こだわりの物販店舗やサービス店舗などが集まります。

また、「KITTE名古屋」地下1階の、和洋中の個性豊かな飲食店約10店舗が軒を連ねた通りの名称を「BIMI yokocho」（読み方：びみよこちょう）とし、名駅エリアに新しい食スタイルを発信するとともに、活気と賑わいを創出します。

「KITTE名古屋」は2016年6月17日（金）開業予定です。

KITTE
NAGOYA

「KITTE名古屋」
ロゴデザイン



1Fアトリウム（イメージ）



BIMI yokocho

B1「BIMI yokocho」（イメージ）と
ロゴデザイン

※「KITTE名古屋」のテナントラインナップなど、詳細情報は別途お知らせします。

4 「JPタワー名古屋」建物概要

所在地：愛知県名古屋市中村区名駅一丁目1番1号
建築主：日本郵便株式会社・名工建設株式会社
主要用途：事務所、郵便局、店舗、カンファレンス、駐車場
延床面積：約180,000㎡（約54,000坪）
貸室面積：オフィス：約80,000㎡（約24,000坪）
商業：約3,700㎡（約1,100坪）
商業店舗数：約40店舗（予定）
高さ：195.74m
階数：地上40階・地下3階
構造：鉄骨造、一部鉄骨鉄筋コンクリート造 制振構造
駐車場：自走式320台
竣工：2015年11月11日（水）
設計監理：株式会社日本設計
施工：株式会社竹中工務店
公式WEB：<http://jptower-nagoya.jp/>



JP TOWER
NAGOYA

5 アクセス

「JR名古屋駅」から徒歩1分

《各エリアから名古屋駅までのアクセス》

JR 東海道新幹線 「東京」駅から1時間40分・「品川」駅から1時間33分・
「京都」駅から36分・「新大阪」駅から51分 ※のぞみ利用
名鉄常滑線・空港線 「中部国際空港」駅から28分 ※ミュージスカイ利用
JR 東海道本線 「金山」駅から3分・「刈谷」駅から19分 ※快速利用
市営地下鉄東山線 「栄」駅から5分

《リニア中央新幹線開通後》

「東京都ターミナル」駅から40分（予定）

